

## АС-ДСП-025

100  
264 AC142  
370 DCAC  
50;60ГцТУ 16-2014 ДБИШ.676112.001 ТУ  
СЕРТИФИКАТ: ЕАЭС RU C-RU.HB26.B.00035/19

## Конструкция

Конструкция светильника состоит из алюминиевого корпуса выполненного методом экструзии и поворотного кронштейна с защитным полимерным покрытием. Светодиодный модуль защищен рассеивателем из закаленного стекла, оптически прозрачного PMMA или PC, с возможностью формирования необходимых кривых сил света (КСС). Пылевлагозащищенный источник питания Mean Well с возможностью быстрой замены установлен на кронштейне в защитном декоративном кожухе. Возможна установка блока аварийного питания (БАП). Укомплектовано герметичным разъемом (IP68).

## Конструктивные особенности

Тип светодиодов: SMD  
Марка светодиода: Samsung, OSRAM  
Ресурс светодиодного модуля >100000 часов

## Таблица модификаций

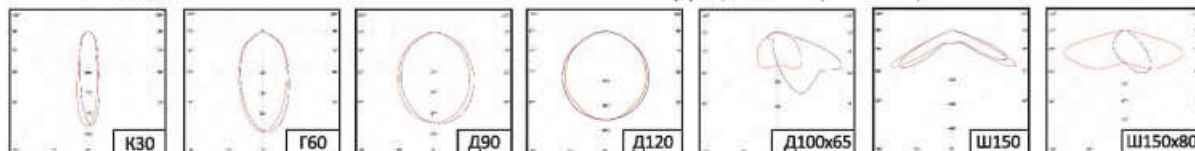
Модификации	АС-ДСП-025-25	АС-ДСП-025-50	АС-ДСП-025-75	АС-ДСП-025-100
Потребляемая мощность, Вт	25	50	75	100
Эффективность, Лм/Вт	100/ 110/ 120/ 130/ 140/ 150			
Световой поток, не менее, Лм	2500/ 2750/ 3000/ 3250/ 3500/ 3750	5000/ 5500/ 6000/ 6500/ 7000/ 7500	7500/ 8250/ 9000/ 9750/ 10500/ 11250	10000/ 11000/ 12000/ 13000/ 14000/ 15000
Аварийный световой поток, Лм	600	600	600	600
Габаритные размеры, мм	335x105x153	635x105x153	935x105x153	1235x105x153
Масса, кг	1,5	1,8	2	2,5
Температура окружающей среды с БАП	+1°C до +35°C			
Масса с БАП, кг	1,8	2	2,5	3

## Оптическая часть

Рассеиватель - плоское закаленное стекло  
Угол излучения - 120° (по заказу - 30°, 60°, 90°, 100°x65°, 150°, 150°x80°)

## Кривые силы света

Класс светораспределения - П  
Тип КСС - К, Г, Д, Ш



IES файлы можно найти на официальном сайте [www.ashasvet.ru](http://www.ashasvet.ru) в разделе Светотехника / Скачать / IES - файлы

IP67

Степень  
защиты

до 150 Лм/Вт

Световая  
отдача100-264 AC  
142-370 DCДиапазон  
питающего  
напряжения

100 000

Ресурс работы  
светодиодного  
модуля в часах

-60..+60°C

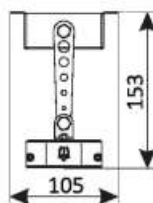
Температура  
эксплуатации

5 лет

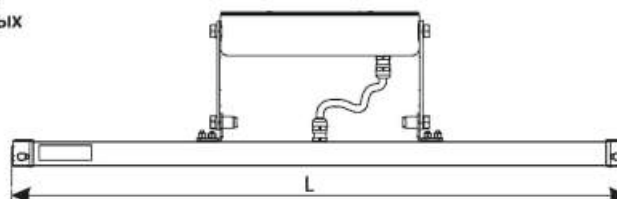
Гарантийный  
срок

## Применение

Светильники предназначены для общего внутреннего и наружного освещения производственных зданий и сооружений, ангаров, складов, производственных территорий, улиц и других объектов промышленно-гражданского назначения.



	L
АС-ДСП-025-25Вт	335
АС-ДСП-025-50Вт	635
АС-ДСП-025-75Вт	935
АС-ДСП-025-100Вт	1235



## Характеристики

БАП не постоянного действия -  
время непрерывной работы 3 часа  
Пусковой ток - 50А (исп. 001-004); 0,25А (исп. 005-008)  
Коррелированная цветовая температура - 5000 К,  
4000 К (под заказ - 2700 К, 6500К)  
Индекс цветопередачи, Ra >80  
Коэффициент пульсации светового потока <1%  
Коэффициент мощности > 0,98

## Расшифровка маркировки светильников

АС-ДСП-025 25 E13 220В 850 П2 Д90 IP67 Д1 +5+40 БАП 005 ХХХ

01/ 02/ 03/ 04/ 05/ 06/ 07/ 08/ 09/ 10/ 11/ 12/

## 01 / Номинальная мощность светильника:

25 Вт, 50 Вт, 75 Вт, 100 Вт

## 02 / Эффективность светильника:

E10 - эффективность 100 Лм/Вт  
 E11 - эффективность 110 Лм/Вт  
 E12 - эффективность 120 Лм/Вт  
 E13 - эффективность 130 Лм/Вт  
 E14 - эффективность 140 Лм/Вт  
 E15 - эффективность 150 Лм/Вт

## 03 / Рабочее напряжение:

220В переменного тока (стандарт не указывать);  
 указывать, если значение отличается от стандарта

## 04 / Индекс цветопередачи и цветовая температура:

Ra&gt;80

840 - 4000К (нейтральный белый);

850 - 5000К (холодный белый);

827 - 2700К, 830 - 3000К (теплый белый);

865 - 6500К (дневной свет)

## 05 / Тип рассеивателя:

П2 - прозрачный экран  
 (поликарбонат прозрачный 4 мм);  
 О2 - опаловый экран  
 (поликарбонат матовый 4 мм);  
 СК - стекло каленое (4 мм);  
 СКМ - стекло закаленное мателюкс (4 мм);  
 СКК - стекло закаленное кризет (4 мм).

## 06 / Тип линзы:

К30- линза 30°

Г60 - линза, 60°

Д90 - линза 90°

Д100х65 - линза 100°х65°

Ш150 - линза 150°

Ш150х80 - линза 150°х80°

## 07 / Степень защиты от внешних воздействий IP

## 08 / Управление (если требуется):

Д1 - 1-10В

Д2 - 10В ШИМ

Д3 - DALI

## 09 / Диапазон рабочих температур:

(указывается, если значение отличается от стандартного)

-60...+60°С - не указывать;

+5...+40°С (для исполнений с БАП) - не указывать;

## 10 / Блок аварийного питания (БАП)

## 11 / Исполнение:

001 - 25Вт;

002 - 50Вт;

003 - 75Вт;

004 - 100Вт;

005 - 25Вт, БАП;

006 - 50Вт, БАП;

007 - 75Вт, БАП;

008 - 100Вт, БАП

## 12 / Номер разрешения: ХХХ

## Расшифровка маркировки креплений

Крепление 025 - Пд1 - 1 - 00

01/ 02/ 03/ 04/

## 01 / Модель светильника;

## 02 / Вид крепления: Пд1 - подвес

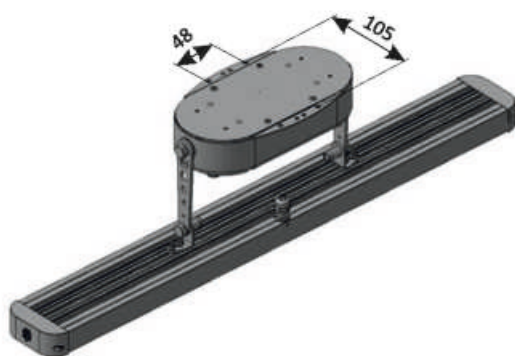
## 03 / Количество светильников;

## 04 / Исполнение

## Варианты с креплениями / Рекомендуемая высота установки - 4... 15 м

В сборе с кронштейном поворотным

В сборе с кронштейном и подвесом-025-Пд1-1-00



## Установка

Светильник крепится на плоскую поверхность при помощи поворотного кронштейна, подвеса.

Сечение подсоединяемых жил, не более, мм - 2,5

Диаметр подводимого кабеля, мм - 7-10,5

Способ подключения светильника:

- 3-х жильный кабель (без БАП);

- 4-х жильный кабель (с БАП)

## Комплект поставки

1. Светильник в сборе с кронштейном - 1 шт.;

2. Светильник в сборе с кронштейном

и подвесом - 1 комплект

Пример записи стандартного заказа: Светильник АС-ДСП-025-50-E13-850-К30-IP67-002