

АС-ДСП-024

100
264 AC

142
370 DC

AC/DC
50-60Гц



ТУ 16-2014 ДБИШ.676112.001 ТУ
СЕРТИФИКАТ: ЕАЭС RU C-RU.HB26.B.00035/19

Конструкция

Конструкция светильника состоит из алюминиевого корпуса выполненного методом экструзии с защитным анодированным покрытием и пластиковых торцовых декоративных крышек. Светодиодный модуль защищен вторичной оптикой из оптически прозрачного РММА, с возможностью формирования необходимых кривых силы света (КСС). Пылелазозащищенный источник питания Mean Well установлен снаружи корпуса.

Характеристики

Пусковой ток - 50 А
Коррелированная цветовая температура - 5000К, 4000К (под заказ - 2700К, 6500К)
Индекс цветопередачи, Ra >70
Коэффициент пульсации светового потока <1%
Коэффициент мощности > 0,98

Таблица модификаций

Модификации	АС-ДСП-024-50	АС-ДСП-024-100	АС-ДСП-024-150	АС-ДСП-024-200	АС-ДСП-024-250	АС-ДСП-024-300
Потребляемая мощность, Вт	50	100	150	200	250	300
Эффективность, Лм/Вт	100/ 110/ 120/ 130/140					
Световой поток, не менее, Лм	5000/ 5500/ 6000/ 6500/ 7000	10000/ 11000/ 12000/ 13000/ 14000	15000/ 16500/ 18000/ 19500/ 21000	20000/ 22000/ 24000/ 26000/ 28000	25000/ 27500/ 30000/ 32500/ 35000	30000/ 33000/ 36000/ 39000/ 42000
Габаритные размеры, мм	270x190x130	420x190x130	570x190x130	720x190x130	870x190x130	1020x190x130
Масса, кг	1,7	3,4	5,1	6,8	10,2	13,6

Оптическая часть

Угол излучения - 120°
(по заказу - 10°, 25°, 45°, 80°, 150°, 130°x50°, 140°x40°)

Кривые силы света

Класс светораспределения - П
Тип КСС - К, Г, Д, Ш

IES файлы можно найти на официальном сайте www.ashasvet.ru в разделе Светотехника / Скачать / IES - файлы

IP67

Степень защиты

до 140 Лм/Вт

Световая отдача

100-264 AC
142-370 DC

Диапазон питающего напряжения

100 000

Ресурс работы светодиодного модуля в часах

-60..+50°C

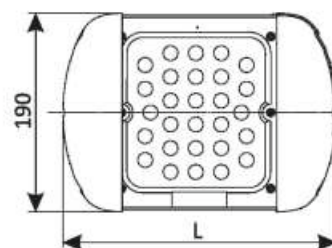
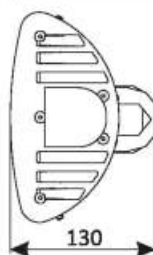
Температура эксплуатации

5 лет

Гарантийный срок

Применение

Светильники предназначены для общего внутреннего и наружного освещения производственных зданий и сооружений, ангаров, складов, производственных территорий, улиц и других объектов промышленно-гражданского назначения.



	L
АС-ДСП-024-50Вт	270
АС-ДСП-024-100Вт	420
АС-ДСП-024-150Вт	570
АС-ДСП-024-200Вт	720
АС-ДСП-024-250Вт	870
АС-ДСП-024-300Вт	1020

Конструктивные особенности

Тип светодиодов: SMD
Марка светодиода: Samsung
Ресурс светодиодного модуля >100000 часов



Расшифровка маркировки светильников

АС-ДСП-024 50 E12 220В 740 Д120 IP67 Д1 -60 +50 001 XXX
 01/ 02/ 03/ 04/ 05/ 06/ 07/ 08/ 09/ 10/

01 / Номинальная мощность светильника:
 50 Вт, 100 Вт, 150 Вт, 200 Вт, 250 Вт, 300 Вт

02 / Эффективность светильника:
 E10 - эффективность 100 Лм/Вт
 E11 - эффективность 110 Лм/Вт
 E12 - эффективность 120 Лм/Вт
 E13 - эффективность 130 Лм/Вт
 E14 - эффективность 140 Лм/Вт

03 / Рабочее напряжение:
 220В переменного тока (стандарт не указывать);
 указывать, если значение отличается от стандарта

04 / Индекс цветопередачи и цветовая температура:
 Ra>70
 740 - 4000К (нейтральный белый);
 750 - 5000К (холодный белый);
 727 - 2700К, 730 - 3000К (теплый белый) - по заказу;
 765 - 6500К (дневной свет) - по заказу

05 / Тип линзы:
 K10 - стекло-линза 10°
 K25 - стекло-линза 25°
 Г45 - стекло-линза 45°
 Г80 - стекло-линза 80°
 Д120 - стекло-линза 120°
 Ш150 - стекло-линза 150°
 Ш130х50 - стекло-линза 130х50°
 Ш140х40 - стекло-линза 140х40°

06 / Степень защиты от внешних воздействий IP

07 / Управление (если требуется):
 Д1 - 1-10В
 Д2 - 10В ШИМ
 Д3 - DALI

08 / Диапазон рабочих температур:
 (указывается, если значение отличается от стандартного)
 -60...+50°С - не указывать

09 / Исполнение:
 001 - 50Вт, с кронштейном/подвесом;
 002 - 100Вт, с кронштейном/подвесом/консолью;
 003 - 150Вт, с кронштейном/подвесом/консолью;
 004 - 200Вт, с 2 кронштейнами/подвесом/консолью;
 005 - 250Вт, с 2 кронштейнами/подвесом/консолью;
 006 - 300Вт, с 2 кронштейнами/подвесом/консолью;

10 / Номер разрешения: XXX

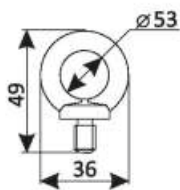
Расшифровка маркировки креплений

Крепление 024 - КрП1 - 1 - 00
 01/ 02/ 03/ 04/

01 / Модель светильника;
02 / Вид крепления: Пд1 - подвес,
 КрП1 - поворотный кронштейн, Кн1 - консоль
03 / Количество светильников: 1 - для 1-го светильника;
 2 - для 2-х светильников; 3 - для 3-х светильников;
 4 - для 4-х светильников;
04 / Исполнение: 00 - базовое

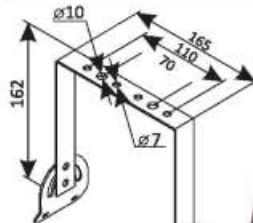
Варианты крепления / Рекомендуемая высота установки - 5... 30 м

Подвес



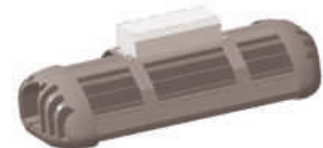
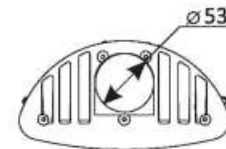
Комплект 024-Пд1-1-00

Поворотный кронштейн



Крепление 024-КрП1-1-00

Консоль



Консоль
 для светильников
 мощностью 50 Вт -
 не предусмотрена
 Крепление 024-Кн1-1-00

Поворотный модуль

Крепление 024-ПМ-00 - длина кронштейна 250 мм (для мощностей 50Вт, 100Вт)
 Крепление 024-ПМ-01 - длина кронштейна 500 мм (для мощностей 150Вт, 200Вт, 250Вт, 300Вт)

Установка

Светильник крепится на плоскую поверхность при помощи поворотного кронштейна, на подвес, а так же консоли для крепления на трубу диаметром до 53 мм.
 Сечение подключаемых жил, не более, мм - 2,5
 Диаметр подводимого кабеля, мм - 7 - 10,5
 Способ подключения светильника:
 3-х жильный кабель

Комплект поставки

Светильник с кабелем 1м - 1 шт.

Крепления по дополнительному заказу

Кронштейн поворотный - 1 шт.;
 подвес - 1 комплект; консоль - 1 шт.;
 поворотный модуль.

Пример записи стандартного заказа: Светильник АС-ДСП-024-50-Е12-750-Д120-IP67-001